

- Galerie Tor6 **1** Hermann-Kleinewächter-Str. 4
- Irene von Uslar **2** Ravensberger Str. 39
- Ulrike Blindow **3** Ravensberger Str. 47
- Anastassia Gneiding **4** Ravensberger Str. 47
- Norbert Meier **5** Ravensberger Str. 49
- Ulrich Linke **6** Teutoburger Str. 77 (Hinterhaus)
- Raumstation **7** Mittelstr. 9
- Sabine Kuhn **8** Ecke Jüngststr./Rohrteichstr.
- atelier D **9** Rohrteichstr. 30 a
- Andrea Ridder **10** Rohrteichstr. 30 a (Hinterhof Mittelstr.)
- Christiane Beck **11** Karlstr. 3
- Sabine Maßiny-Maaß **12** Karlstr. 3
- Monika Vesting **13** Karlstr. 3
- Eva Volkhardt **14** Rohrteichstr. 36
- Suzanne Austin **15** August-Bebel-Str.154
- Sabine Hapetta **16** August-Bebel-Str.154 (Hinterhof Rohrteichstr.)
- Birgit Essling **17** August-Bebel-Str.154
- Joachim Stäbler **18** August-Bebel-Str.154
- Katharina Blömer **19** August-Bebel-Str. 193 (Hinterhaus)
- Rudolf Brenneke **20** August-Bebel-Str. 193 (Hinterhaus)
- Angelika Hölscher **21** Bielsteinstr. 19 (Hinterhaus)
- Wichtrud Kaufmann **22** Bielsteinstr. 19 (Hinterhaus)
- Frieda-Werkstattladen **23** Ehlenruperweg 1
- Enderweit Schmuckdesign **24** Luisenstr. 11
- Sigrid Engel **25** Luisenstr. 11
- Meer-Werk **26** Luisenstr. 11
- Herbert Blaschke **27** Luisenstr. 18
- Ursula Blaschke **28** Luisenstr. 18
- Antoinette Wörmann **29** Luisenstr. 18
- Karl-Heinz Wörmann **30** Luisenstr. 18

Kunst und Kultur im Karree

29. Juni 2024
13-20 Uhr



kuk-bielefeld.de



Lageplan

(letzte Seite noch einmal in größer)

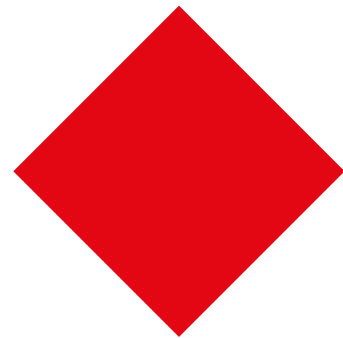
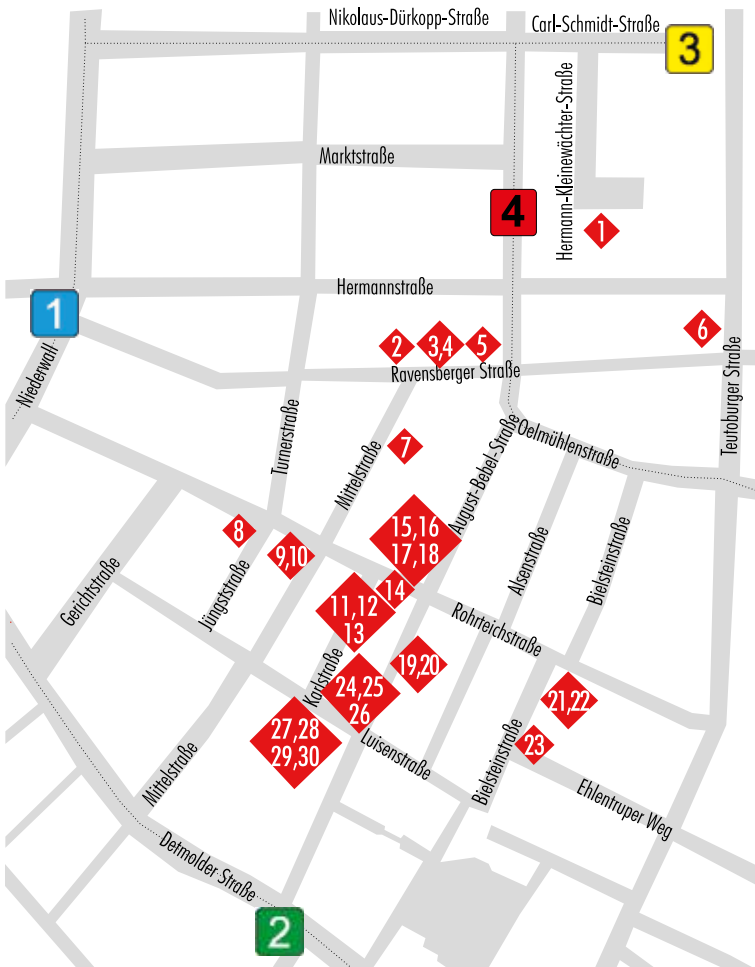
Kunst und Kultur im Karree

**Malerei | Traditionelle Drucktechniken | Mode
Fotografie | Installationen | Schmuck | Musik**

Wer Kunst, Design und außergewöhnliche Dinge liebt, kann bei Kunst und Kultur im Karree Neues entdecken, die Künstlerinnen und Künstler kennenlernen, dabei einen Kaffee genießen oder einfach durchs (Künstler-) Viertel schlendern.

Kunst- und Kulturschaffende öffnen ihre Werkstätten, Galerien und Ateliers und es gibt wieder viel zu entdecken!

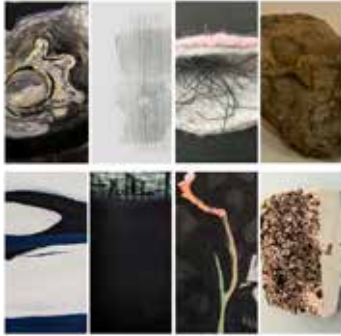
Orientierung bietet das markante Karree-Logo, das an den Eingangsbereichen und Schaufensterfronten angebracht ist.



1

Galerie Tor6 · Theaterhaus
instagram:galerie_tor6_theaterhaus

Hermann-Klenewächter-Str. 4
art@rpatzelt.de



ACHT

Claudia Winkel
Frank Albrecht
Reinhild Patzelt
Michael Plöger
Karin Wehmeyer
Dieter Lessmann
Susanne Walter
Lars Rosenbohm

Ulrike Blindow
K.H.Woermann@web.de

Ravensberger Str. 47
Blindow.Design@t-online.de

3



Kerlchen heißen einige Schmuckstücke von Ulrike Blindow. Es sind kleine Lebewesen, Mensch oder Tier, manche haben auch einen Propeller oder Räder. Sie sind etwas kleiner als eine Handfläche und haben weiche runde Formen aus Gagat, Alabaster oder Holz. Bei tragbar versammeln sie sich und machen sich dann auf den Weg.

2

Irene von Uslar
ivu@von-uslar-fotogalerie.de

Ravensberger Str. 39
(SCHWARZ AUF WEISS)



Das Buch-Antiquariat SCHWARZ AUF WEISS zeigt wieder eine kleine Fotoausstellung mit Arbeiten von Irene von Uslar getreu dem Motto:
»same procedure as every year«

Anastassia Gneiding
Instagram: @anor__amor

Ravensberger Str. 47
a.gneiding@web.de

4



Die Kunst des Ikat-Webens wurde von der UNESCO als immaterielles Kulturerbe anerkannt. Die Garnstränge werden in einem aufwändigen Verfahren per Hand gefärbt und verwoben. Ein Hauch von Luxus, individuell gefertigt in meisterlicher Handwerkstradition.

ROYAL
CAFE · BAR · RESTAURANT



Rohrteichstraße 50
33602 Bielefeld

0521/139641
royal-bielefeld.de
facebook.com/royalbielefeld

le petit coiffeur

Ismail Ben Ali
Inhaber

Öffnungszeiten: Di-Fr 9-19 Uhr, Sa 9-16 Uhr
Tel.: 0521 986 25 427 Rohrteichstr. 30
Fax: 0521 986 28 597 33602 Bielefeld

5

Norbert Meier Ravensberger Str. 49
www.meierdesign.de 0521.121789



Aus der Serie »Kirmes und Freizeitparks« Robotix (KMG), S. Lenzner, Wittmund, Off/ Onride, Kirmes, Bielefeld-Brackwede im Gleisdreieck, 3/2024

In seinem Ladengeschäft für Karton- und Holzmodellbau zeigt Norbert Meier neue Konstruktionen und verschiedene Fotoarbeiten.



Raumstation | Imke Brunzema Mittelstr. 9
www.raumstation.info 0521.3054767

7



»Freiheit im Quadrat«
Dorothea Nolting hat über Jahre Quadrate in unterschiedlichster Weise genutzt in Zeichnungen, Malereien und Textilkunst.
»Das Quadrat ist festgelegt – und was man daraus macht, darin ist man frei.«
Geöffnet:
Mo 1.7.–Mi 3.7. 2024 | 15–18 Uhr
bis Fr 12.7. nach Vereinbarung

6

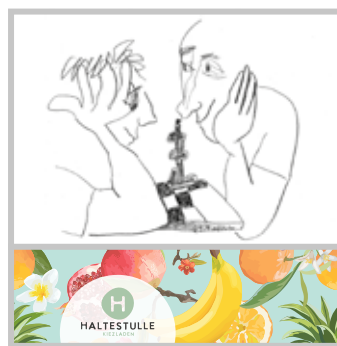
Ulrich Linke Teutoburger Str. 77
0521 298029 (Hinterhaus)



Im Atelier zeige ich Bilder aus den letzten 10 Jahren. Im Fokus war immer die menschliche Figur.

Haltestulle eG Ecke Jüngststr./Rohrteichstr.
www.haltestulle.de 0521.32929219

8



Zeichnungen von Sabine Kuhn. Mit wenigen Strichen setzt Sabine Kuhn die Menschen in verschiedenen Lebenslagen pointiert in Szene – Charakter-Darstellungen von Menschen aus dem alltäglichen Leben.

Unser KuK-Special:
»Bunter Frucht-Zauber« – kulinarische Angebote rund um die Sommerfrüchte

Architektur • Fahrzeuge • Luftfahrt • Schifffahrt • Tiere • Papiermaschinen • und vieles mehr

Norbert Meier

www.Modellbaubogen.com

Bastel Dir einen!

Ladengeschäft:
Ravensberger Str. 49
D-33602 Bielefeld
fon 0521.12 17 89
buero@norbertmeier.de

Öffnungszeiten:
Mo., Di., Do. 15-18 Uhr, Sa. 11-14 Uhr
wenn im Laden das **Licht** an ist
und nach telefonischer Vereinbarung
Urlaub 26.4. - 3.5. und 10.6. - 1.7.2024

5

KuK24 geöffnet 13-20 Uhr

Ich führe Modellbaubogen von Herstellern aus aller Welt sowie eigene Konstruktionen.



HALTESTULLE

KuK24
GEÖFFNET:
7:30 – 20 Uhr

info@haltestulle.de / @ haltestulle_kiezladen / haltestulle.de
T 0521. 32929219 / Jüngststraße 2, Ecke Rohrteichstraße
MO, DI, DO, FR, SA 7:30 – 18 UHR / SO 9 – 13 UHR / MI RUHETAG

9

atelier D Rohrteichstr. 30a
www.atelier-d-online.de info@atelier-d-online.de



Ready Nature – das Atelier D der Modedesignerin Suncana Dulic zeigt Fundstücke und Zeichnungen der Künstlerin Angelika Schneidewind. Die Arbeiten beschreiben zufällige Beobachtungen der Natur. Einfach und zerbrechlich begegnet uns Schönheit und Vergänglichkeit aus einem anderen Blickwinkel.

Sabine Maßiny-Maaß Karlstr. 3
Casa Carla www.massiny-maass.de



Inspiriert von der Leidenschaft am Experimentieren, entstehen meine Bilder, die sich durch Farbe, Form und Struktur immer wieder verändern.

12

10

Atelier Ridder Rohrteichstr. 30a (Hinterhof Mittelstr.)
www.andrea-ridder.de andrea.ridder@t-online.de



In ihrer zum Teil großformatigen Malerei holt die Künstlerin Andrea Ridder alltägliche Eindrücke wie etwa zerknautschte Bleche, zerknülltes Papier, zerkratzte Oberflächen oder abblätternen Putz aus ihrer Nichtbeachtung hervor und bewertet sie durch ihre Interpretation neu. Häufig beschäftigt sie sich mit dem Thema Deformierung, Umformung und Transformation und einer möglicherweise daraus resultierenden Ästhetik.

Monika Vesting Karlstr. 3
Casa Carla 0151.16523534



Ich suche nicht, ich finde.

Der Beginn meiner Arbeit ist die Begegnung mit Dingen des Alltags.

Mit ihrer sinnlichen Präsenz inspirieren sie mich, sie unabhängig von ihrem Nutzen oder ihrer Funktion zu einem neuen Leben zu erwecken.

13

11

Christiane Beck Karlstr. 3
Casa Carla cbeck11@web.de



Ich liebe das Spiel mit Formen und Materialien. Ergebnisse sind spannende und besondere Schmuckstücke, die die Persönlichkeit und auch die Auseinandersetzung mit dem Handwerk und seinen Techniken widerspiegeln.

Produzenten-Galerie Rohrteichstr. 36
Eva Volkhardt



Skulpturen, Fotografien und Objekte umfassen das Thema Sand und Stein. Die Ausstellung von Monika Vesting und Eva Volkhardt zeigt eine interessante Gegenüberstellung der Materialien in ihrer Vielseitigkeit der Strukturen, Farben, Formen und Festigkeit

14.6. – 9.7.2024
in der Produzenten-Galerie

14

15

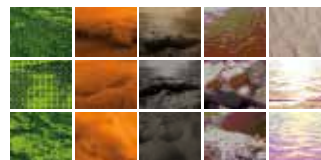
Suzanne Austin August-Bebel-Str. 154
www.suzanne-austin.net suzanne.austin@web.de



Atelier und Galerie für Malerei und Druckkunst, spezialisiert auf Porträts. Sehen Sie Beispiele von Porträts in Kohle, Öl und als Radierungen. Hier können Sie ein Bild in Auftrag geben, sich über Kurse und Ausstellungen informieren oder einfach vorbeikommen und mit Suzanne über ihre Arbeit sprechen.

Atelier we-concept August-Bebel-Str. 154
Birgit Essling 0171.8338382

17



Das Werk trägt in sich das Narrativ der Tragödie. WAVE zeigt Salzwasser. 2040 wird das vorhandene Süßwasser nur noch 70% des Trinkwasserbedarfs der Weltbevölkerung decken.

Audiovisuelle Installation

16

Sabine Hapetta August-Bebel-Str. 154
sabine.hapetta@gmx.de (Hinterhof Rohrteichstr.)



Sabine Hapetta zeigt in ihrem Atelier Malerei und Zeichnung.

Beobachtungen aus der Natur und ihrem nahen Umfeld setzt sie in ihre eigene Bildsprache um.

Atelier we-concept August-Bebel-Str. 154
Joachim Staebler 0171.8338382

18




In seinem Werkzyklus HUMANIK thematisiert Joachim Stäbler die Beeinflussung der Natur durch die Eingriffe des Menschen. Die bis heute bestehende Unkenntnis komplexer Zusammenhänge in der Natur und deren intelligenten Symbiosen werden durch das egozentrierte Verhalten des Menschen nachhaltig geformt.


DIE KRONEN
KLAUER

Bücher für Kleine und Große

Karlstraße 2 - Ecke Rohrteichstraße - 33602 Bielefeld
Telefon: 0521-124111 - E-Mail: mail@kronenklauer.de

www.kronenklauer.de

rohrteich  der kopierladen

Kopien . Digitaldrucke . Bindungen . Folienschnitt . Gestaltung . gute Ideen

T 0521 62505

post@rohrteich31.de

www.rohrteich31.de

offen

mo bis fr 10.00 bis 18.00 Uhr

sa 10.00 bis 14.00 Uhr



19

Katharina Blömer August-Bebel-Str. 193
www.katharinabloemer.de (Hinterhaus)



Es bietet sich dem Besucher die Möglichkeit Blickkontakt aufzunehmen mit Models und alten Meistern.

Es gibt Figürliches in Malerei und Zeichnung. Begegnen Sie schrägen Typen, Narren und Heiligen.

Wichtrud Kaufmann Bielsteinstr. 19 (Hinterhaus)
wichtrudkaufmann@gmx.de

22



Begegnungen und Eindrücke aus dem Alltäglichen finden in meinen Bildern und Skulpturen ihren individuellen Ausdruck. Fotografien dienen mir oft als Grundlage zur Gestaltung.

20

Rudolf Brenneke August-Bebel-Str. 193
rudibrenneke@gmail.com (Hinterhaus)



Zwischen Assemblage und Bricolage passt stets ein Gläschen Pinotage. Wie schon in den letzten Jahren werden die ausgestellten Werke den oft händeringenden Betrachter zwischen verstörtem Staunen und Lachanfall changieren lassen. Zur Beruhigung wird Wein (Pinotage) bereit gehalten.

Frieda-Werkstattladen Ehlenruper Weg 1
www.frieda-werkstattladen.de ahoi@frieda-werkstattladen.de

23



Mit viel Liebe zu Sprache und Typografie gestaltet Nicole Köhring einzigartige Karten und andere feine Dinge aus Papier.

In der Siebdruckwerkstatt wird per Hand auf Stoff und Papier gedruckt. Es gibt regelmäßig Workshops für Erwachsene und Kinder.

21

Angelika Hölscher Bielsteinstr. 19 (Hinterhaus)
Atelier Bielstein www.angelika-hoelscher.de



Ich zeige unter anderem neue Fotoarbeiten zum Thema »Durchgänge«. Dabei ermöglicht mir die Überlagerungstechnik, unterschiedliche Perspektiven in einem Bild zu vereinen.

GRAFIKBÜRO & SIEBDRUCKWERKSTATT

www.frieda-werkstattladen.de



24

Enderweit Schmuckdesign

www.ricarda-enderweit.de

Luisenstr. 11

info@ricarda-enderweit.de

Meine Silbergefäße und mein Schmuck sind inspiriert von Märchen, von der unglaublichen Vielfalt der Natur, den verrückten Irritationen des Alltags und deinen erzählten Geschichten.

**Herbert Blaschke**

Atelier Luise 18

Luisenstr. 18

post@herbertblaschke.de

Gedruckt wird seit über 500 Jahren – erst die Bibel, jetzt die Bildzeitung.

Ich stelle zu KuK meine neueren Drucke aus.



27

25

Sigrid Engel**Luisenstr. 11**

Baumtorsi
Kohle
Zeichnungen

**Ursula Blaschke**

Atelier Luise 18

Luisenstr. 18

u.blaschke@th-bi.de

LYRIK, TYPOGRAFIE, HOLZSCHNITTE

Kunst als GRATWANDERUNG
zwischen Realität und Phantasie
Normalität und Wahnsinn
Bettschwere und HIMMELSFLÜGEN



28

26

Andrea Kahler

www.meer-werk.de

Luisenstr. 11

info@meer-werk.de

Meer-Werk steht für das Gefühl von Strand, Sonne, Klarheit, Sturm, salzige Luft, Ruhe, Weite und Erholung...
Ich finde, es ist mal wieder Zeit für Frottee – für das sorglose Gefühl von Lebenslust und Freiheit.



Anzeige Eulenspiegel

29

Antoinette Wörmann
antoinette.woermann@web.de

Luisenstr. 18
0171.3333716



Antoinette Wörmann arbeitet mit selbsthergestellte Techniken der Alten Meister für Aquarell, Gouache und Eitempera. Weiter sehen Sie Kompositionen mit Blei- und Buntstift, Tusche, Ölfarbe und Mischtechniken sei es in abstrakter oder gegenständliche Form.

30

Karl-Heinz Wörmann
K.H.Woermann@web.de

Luisenstr.18



Formen und Strukturen aus der Natur sind mein Thema.

IMPRESSUM

Diese Broschüre erscheint anlässlich der Veranstaltung
Kunst & Kultur im Karree in Bielefeld.

Veranstalter:innen

Die beteiligten Künstlerinnen und Künstler und Galerien

Copyright

Die Rechte aller Abbildungen liegen bei den jeweiligen Künstlerinnen und Künstlern, die am Motiv vermerkt sind. Das Werk einschließlich aller Inhalte ist urheberrechtlich geschützt. Alle Rechte vorbehalten. Der Nachdruck oder die Reproduktion (auch auszugsweise) in irgendeiner Form (Druck, Fotokopie o. ä. Verfahren) sowie die Einspeicherung, Verarbeitung, Vervielfältigung und Verbreitung mithilfe elektronischer Systeme jeglicher Art, gesamt oder auszugsweise, ist ohne ausdrückliche schriftliche Genehmigung der Herausgeberin und der Künstlerinnen und Künstler untersagt.

Auflage 5.000 Stück

Anzeigen-Akquise Herbert Blaschke

Layout/Gestaltung/Satz Brunzema · Meier · Köhring

Kontakt buero@kuk-bielefeld.de



www.kuk-bielefeld.de

ein
richt
bar

Innendesign

**LUST AUF EINEN
NEUEN LOOK
IN IHREN VIER
WÄNDEN?**

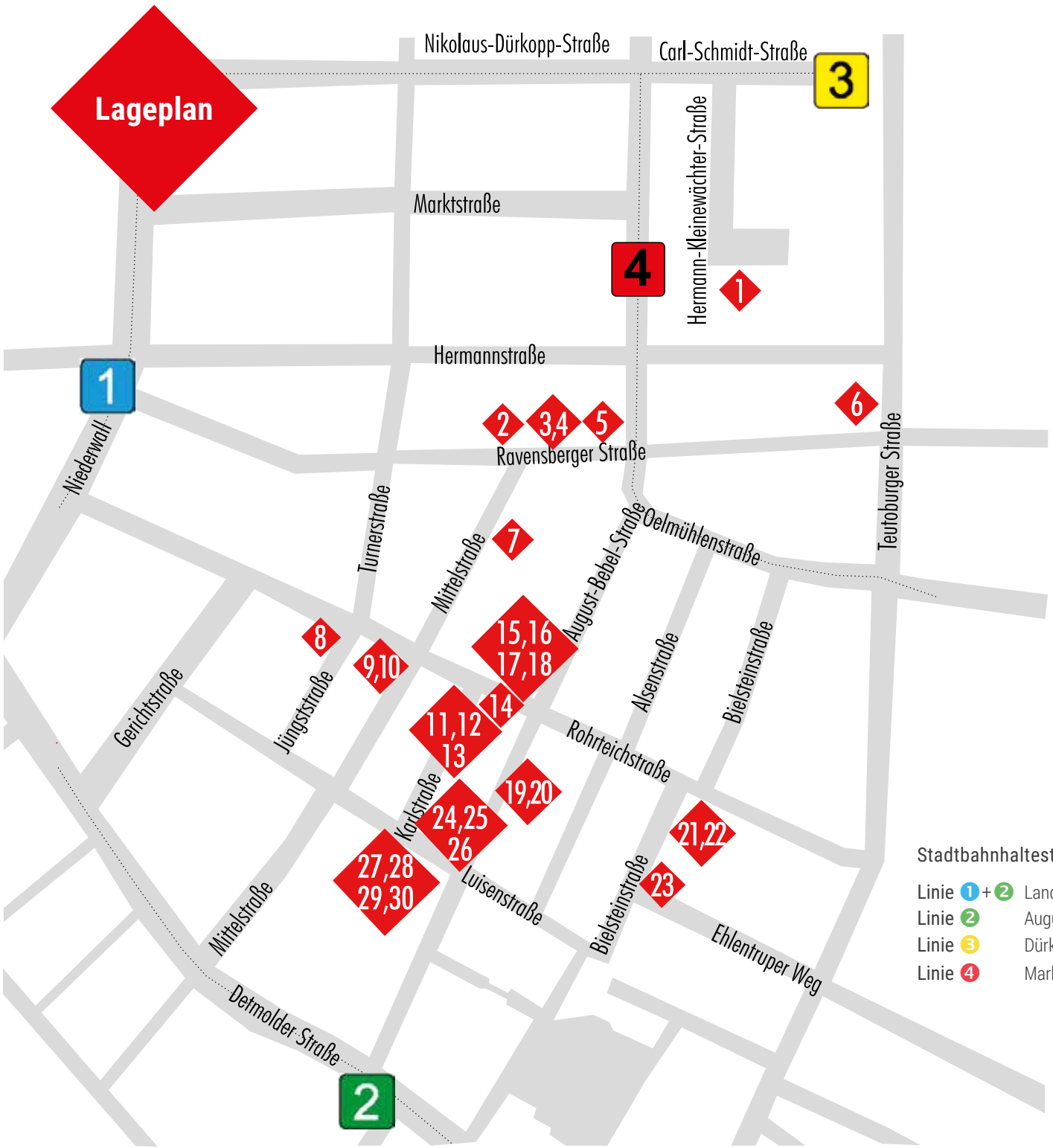
Annette Heidemann
Rohrteichstraße 44 | 33602 Bielefeld

T 0157 81894472
post@einrichtbar-innendesign.de
www.einrichtbar-innendesign.de



ALTES BRAUHAUS
August-Bebel-Str. 126
T 0521 98817729
Mo-Do 9-22 Uhr | Fr, Sa 9-24 Uhr
So 10-22 Uhr

Lageplan



- Stadtbahnhaltestellen
- Linie 1 + 2 Landgericht
 - Linie 2 August-Bebel-Str.
 - Linie 3 Dürkopp Tor 6
 - Linie 4 Marktstraße