

KUNST & KULTUR

IM KARREE



SA, 8. JULI 2017

13-20 UHR

CAFÉ
KLEINES GLÜCK

Guter Kaffee,
leckere Speisen,
gemütliches Café



Ravensbergerstrasse 34, 33604 Bielefeld
www.cafe-kleines-glueck.de
Reservierung unter: 0175-2842640

Kinder
freundliches
Café



WIR MACHEN'S NEU
KOPIEREN, DRUCKEN UND MEHR
ROHRTEICHSTRASSE 31
EHEMALS DIGITALHAUS/ROSE

dengel

biomarkt

Babenhauser Straße 13 33613 Bielefeld 0521-3 29 81 29
Teutoburger Straße 65 33607 Bielefeld 0521-3 29 81 33
www.dengelbiomarkt.de von 9-19 Uhr, Sa 9-16 Uhr

Kunst & Kultur im Karree

Fotografie, Gespräche, Installationen, Malerei, Mode, Musik, Schmuck

Neue und unbekannte Ansichten und Einsichten bietet am **Samstag, 8. Juli 2017** von **13 bis 20 Uhr** einmal mehr die Veranstaltung **Kunst & Kultur im Karree** (KuK) in Bielefeld.

Zum bereits siebten Mal haben sich Kunst- und Kulturschaffende im Karree von Teutoburger Straße, Detmolder Straße, Niederwall und Ravensberger Straße zusammengetan, um Einblick in ihre Arbeit zu gewähren.

Zu entdecken gibt es Ateliers, Galerien und Werkstätten, künstlerische Positionen und ungewöhnliche Geschäftsideen in unterschiedlichen Lokalitäten, direkt am Weg oder in charmanten Hinterhöfen.

Sie alle verdeutlichen den eigenen Charakter dieses Viertels als Mischgebiet von Arbeits- und Lebensräumen.

Mehr als 40 Künstler*innen und Kreative präsentieren diesmal in 16 Ateliers neue und jüngere Arbeiten, Ideen und Projekte.

Informieren Sie sich in den beteiligten Ateliers und orientieren Sie sich am markanten Karree-Logo – ein auf der Kante stehendes rotes Quadrat – das an den Eingangsbereichen und Schaufensterfronten angebracht ist.

Sicher ist auch wieder für Sie etwas dabei.

Wir freuen uns auf Sie!

Musik und Lesungen:

12 Veranstaltung in der Produzentengalerie, Rohrteichstr. 36

19.30 Uhr

Lesung aus „Stubenflieger“ von **Elisabeth Lasche**.

14 Veranstaltung bei **Renate Georgi-Wask**, August-Bebel-Str. 193

15.00 Uhr Konzert:

Wolf Kluth, Singer/Songwriter mit Songs von seiner neuen CD

15 Veranstaltung bei **Frieda Werkstattladen, Nicole Köhring**, Ehlenruper Weg 1

15.00 und 19.00 Uhr Konzert:

shig (Saxophon-Klavier-Duo) **Tobias Hägele | Katharina Gärtner**
„Lyrischer Saxophonklang trifft grooviges Klavier. Bekannte Popsongs, Jazzstandards, Balladen, Filmklassiker sowie Werke der klassischen Saxophonliteratur gehören zum Repertoire des Duos.“

16/18 Veranstaltung im Atelier Luise 18, Luisenstr. 18

19.00 Uhr Lesung:

Herbert Blaschke liest eigene Texte.

Herzlichen Dank für die Unterstützung an unsere Anzeigenkunden!

1

tragbar, Ravensberger Str. 47

info@ks-tragbar.de, www.ks-tragbar.de, 0179 4591016



Vera Brüggemann zerlegt gebrauchte Gedanken und Geschichten, denkt sie weiter und arrangiert sie neu und dennoch ganz nachvollziehbar zu reduzierten Linienzeichnungen, die versuchen, die Welt urteilsfrei zu beschreiben und hoffen, dabei Schönheit und größtmögliche moralische Unterstützung für alle Lebenslagen zu bieten.

Katrin Stallmann zerlegt abgelegte Kleidungsstücke, denkt sie weiter und baut sie ganz neu zu tragbaren Einzelstücken zusammen, die eine sehr klare und urbanlässige Designsprache haben.

2

Aatifi, Ravensberger Str. 47 Hinterhaus

info@aatifi.de, www.aatifi.de, 0521 5221719



Foto: Atelier Aatifi

„Abstraktion ist ein ständiger Prozess. Sie verkörpert die Auffassung, dass die Welt wandelbar ist. Neues entsteht und weckt bereichernde Möglichkeiten, Kunst zugänglich zu machen. Bei **Aatifi** spielt dabei die Schriftsprache als Werkzeug eine zentrale Rolle. Er isoliert in seiner Kunst kalligrafische Zeichen aus ihrem Umfeld, zerlegt sie in ästhetische Grundelemente. Die Loslösung der Gestalt des Wortes vom Inhalt ermöglicht ihm, sie kompositorisch zu nutzen. Auf Leinwand wie Papier erzeugen die Fragmente durch ihre unterschiedliche Farbigkeit und Materialien einen komplexen Raum.“
Raiko Oldenettel, Kunsthistoriker

3

Norbert Meier, Ravensberger Str. 49

buero@norbertmeier.de, www.meierdesign.de, 0521 121789



In seinem Ladengeschäft für Kartonmodellbau zeigt **Norbert Meier** neue eigene Konstruktionen sowie Teile seiner Installation „Standortbestimmung“.



Hier gibt es wieder die beliebte Limited Edition **Bratwurst**.

Tania Smolka, Ravensberger Str. 49

taniasmolka@posteo.de

4

Tania Smolka, ehemalige Bewohnerin der Opitzfabrik, liebt die Stippvisiten nach Bielefeld: Tiefenschärfe heißt nun Schärfentiefe? Malerei und die Untiefen des Geistes verlocken zum Experiment, den strengen Strukturen von Denkmustern nicht nur im Modellbaubogen-Laden die Ergebnisse von Tauchgängen innerhalb der eigenen Psyche gegenüberzustellen.



Ein paradoxer Versuch, der mittlerweile üblichen Outdoor-Bilderflut zu entkommen, indem eigene Produkte hinzugefügt werden? Yes.

Ulrich Linke, Teutoburger Str. 77 Hinterhaus

0521 298029

5

„Kunst ist oft übersinnlich und daher schön.“

Ulrich Linke



Oliver Hugo, Kleines Glück, Ravensberger Str. 34

www.oliver-hugo.de

6

Mein Name ist **Oliver Hugo**, ich fotografiere, seitdem ich denken kann.

Ich fotografiere gerne Menschen und Bereiche des urbanen Raums. Auf meinen Städtereisen versuche ich stets, eine Perspektive zu finden,



welche die Stadt in ihrer ganzen Faszination zeigt. In diesem Zusammenhang ist die Idee entstanden, die Kollektion „German Skylines“ zu entwickeln. Deutschland besitzt so facettenreiche Urbanitäten und Städte. Für diese sollen die gezeigten Aufnahmen sensibel machen.

7

Raumstation, Frank Schmidts, Mittelstr. 9

kontakt@raumstation.info, www.raumstation.info, 0521 3292301



Was glaubst Du eigentlich,
wer du bist?

Ausstellung **Frank Schmidts**

8. Juli, 14 Uhr:
Einführung in die Ausstellung
– Maria Kübeck

Ausstellungsdauer bis 4. August,
geöffnet

Fr 16 - 19 Uhr, Sa 12 - 16 Uhr

8

Künstler*innen des Tageshauses, Niederwall 65

www.tageshaus-bielefeld.de

1. Etage

**Künstler*innen des Tageshauses**

werden kreativ und begegnen dem
Verordnungs- und
Qualitätsmanagement - wahn
mit Dada Kunst und Humor.

9

atelier D, Suncana Dulic, Rohrteichstr. 30

info@atelier-d-online.de, www.atelier-d-online.de, 0521 58495420



Im **atelier D** der Modedesignerin **Suncana Dulic** ist **Michael Strauß** mit seinem bildnerischen Tagebuch

„Vierundzwanzigfünf“ zu sehen.

Nach einer Technik des Barock, die auch in Dioramen naturkundlicher Museen Anwendung findet, verbindet er plastische Formen mit einer Hintergrundfläche und verwendet dabei Papier/Pappe.

Persönliche Beobachtungen, Nachrichten, Spielfilmszenen und über „social media“ gepostete Beiträge bezieht er mit ein.

Daneben verbindet die Mode als Architekturgebilde die Strenge der Geometrie von Hochhäusern mit der Weichheit des weiblichen Körpers.

Andrea Ridder, Rohrteichstr. 30 Eingang Hinterhof Mittelstraße
andrea.ridder@t-online.de, www.andrea-ridder.de, 0151 28862027

10

Andrea Ridder geht es in ihrer Malerei konsequent darum, die Eigenheit eines jeden Werkes herauszuarbeiten und verschiedene Bild-Ebenen auszubalancieren.

„Freie, abstrakte Kompositionen in hellen, klaren Farben, große Farbflächen mit verwischten Übergängen grenzen an hauchzarte feine Linien und beginnen einen Dialog, dessen Ausgang offen bleibt ...“

(M. Medina, Jeder Blick ein Leben, 2012)



„Herzlich willkommen in meinem Atelier im Hinterhof (Eingang durch das atelier D oder über Mittelstraße)“, Ihre **Andrea Ridder**

Casa Carla, Harald Schuppe, Karlstr. 3

www.haraldschuppe.de, schuppe-bielefeld@t-online.de, 0521 160264

11

Harald Schupes
Acrylmalerei auf Hartfaserplatten fasziniert besonders durch die starke Farbigkeit und die akkurate Ausführung. Sie ist stilistisch am Surrealismus und der Neuen Sachlichkeit orientiert, dabei aber von der Thematik und der plakativen Ausdruckskraft ganz in der Gegenwart zu Hause.



Produzenten-Galerie, Rohrteichstr. 36

Kontakt: Elisabeth Lasche, 0160 96685577, eli.lasche@gmx.de

12

FOR SALE – kleiner Kunstmarkt in der Produzenten-Galerie Bielefeld, Schauen Sie, stöbern Sie, fragen Sie, kaufen Sie. Wir präsentieren Arbeiten von **Andrea Ridder, Suzanne Austin, Monika Vesting, Uwe Scherer, Paul M. Friedrich, Gottfried Strathmeier, Elisabeth Lasche, Klaus-Werner Gnadt, Eva Volkhardt, Richarda Buchholz** und **Bruno Büchel**. Die GaleristInnen zeigen Malerei, Zeichnung, Fotografie, Druckgrafik, Skulptur, Assamblage und Mixed Media.



Um 19.30 Uhr laden wir zur Lesung aus „Stubenflieger“ von **Elisabeth Lasche** ein.

13

Sabine Hapetta, August-Bebel-Str. 154

sabine.hapetta@gmx.de 0521 5218447 Eingang Hinterhof Rohrteichstrasse



Sabine Hapetta zeigt in ihrem Atelier Malerei und Zeichnung. Sie beschäftigt sich intensiv mit Beobachtungen und Eindrücken aus der Natur und der eigenen Umgebung. Temporäre Licht und Schattenspiele werden eingefangen. Poesie des Alltags.

14

Renate Georgi-Wask, August-Bebel-Str. 193 Hinterhaus

www.atelier-rgw.de, 0521 9687400



Renate Georgi-Wask stellt neue Arbeiten vor, die im vergangenen Jahr entstanden sind. Kunst ist für sie ein ständiges Experimentieren mit Ideen, Material, Farben. Diesmal gibt es neue Acrylbilder zu sehen, in denen die Farbe im Mittelpunkt steht, aber auch Arbeiten mit Sprühfarbe und Schablone, den Materialien der Street Art und bearbeitete Fotos.

15.00 Uhr im Atelier **Renate Georgi-Wask**:**Wolf Kluth**, Singer/Songwriter mit Songs von seiner neuen CD

15

Frieda-Werkstattladen, Ehlenruper Weg 1

www.frieda-werkstattladen.de, ahoi@frieda-werkstattladen.de, 0521 94976964



Mit viel Liebe zu Sprache und Typografie gestaltet **Nicole Köhring** professionelle Printprodukte für private Kunden und Geschäftskunden – generell für Menschen, denen gute Gestaltung am Herzen liegt. Neben fertigen Postkarten und Drucken gibt es individuell gestaltete Papeterie für alle privaten und geschäftlichen Anlässe:

Geschäftseröffnung, Hochzeit, Geburt, Todesfall und vieles mehr.

Frieda-Werkstattladen wurde 2008 in Bielefeld gegründet, 2016 eröffnete das **Grafikbüro | Papeterie** im Ehlenruper Weg. In der integrierten Siebdruckwerkstatt werden Kurse für Kinder und Erwachsene angeboten.

Atelier Luise 18, Herbert Blaschke, Luisenstr. 18

post@herbertblaschke.de, 0521 64282

16

Herbert Blaschke stellt dieses Jahr neue Holzschnitte zum Thema „100 Jahre Finnland“ und typografische Buchdruck-Arbeiten zum Thema „100 Jahre Dada“ und „Lenin ist tot“ aus.

Dazu gibt es um 19 Uhr eine Lesung mit seinen neuen Texten aus dem Lipperland.



Atelier Luise 18, Ursula Blaschke, Luisenstr. 18

ursula.blaschke@tageshaus-bielefeld.de

17

MIT HOLZ UND BLEI gestaltet **Ursula Blaschke** Texte und Textbilder.

Dabei verbinden sich Buchstaben und Zeichen. Sie werden zu Wörtern, zu Texten oder zu Bildern mit Tiefsinn, mit Hintersinn oder auch nur schön zum Angucken.



Atelier Luise 18, Karl-Heinz Wörmann, Luisenstr. 18

0521 491692

18

Für die Skulpturen von **Karl-Heinz Wörmann** sind die Inspirationsquellen die Natur und der menschliche Körper. Von der gefühlvollen Gegenständlichkeit bis hin zur Abstraktion. Mit Leben zu füllen, aussagekräftig erscheinen zu lassen und dem Betrachter Raum für seine Phantasie zu lassen spielen für ihn eine zentrale Rolle.



19

Ricarda Enderweit, Luisenstraße 18 A

info@ricarda-enderweit.de, www.ricarda-enderweit.de, 0177 2603715



Die atemberaubende Schönheit zarter Pflanzen aus der Natur diente **Ricarda Enderweit** als Inspirationsquelle für Ihren Schmuck. Die ausgearbeiteten Kleinode erinnern an die wunderbare Struktur kleiner Ästchen, Blätter und Gräser, denen man bei einem vogelzweischernden und moosig riechenden Waldspaziergang begegnet.

20

Christiane Beck, Luisenstraße 18 A

cbeck11@web.de



„Mein Schmuck aus Silber und Gold soll nicht dekorieren, sondern schmücken. Ich liebe klare Formen und Farben, gerne mit Aussage oder einer Botschaft.“
Christiane Beck

21

Sabine Maßiny-Maass, Luisenstraße 18 A

massiny-maass@web.de



„Natur inspiriert mich, sie neu zu interpretieren und in ihre Grundfarben aufzulösen. Malen wird dabei zum lustvollen, experimentierfreudigen Tanzen mit Farben! Diese Lust und Freude des kreativen Prozesses übertragen sich im besten Fall auf den Betrachter. Er wird zum neugierigen Entdecker meiner Interpretationen und der Wirkung, die sie auf ihn haben.“

Sabine Maßiny-Maass

Susanne Hosselmann, August-Bebel-Str. 192 Hinterhaus
hosselmann@aol.com

22

Im Atelier von
Susanne Hosselmann suchen
Kuscheltiere ein Zuhause,
Menschen den Sinn des Lebens
und „gescheiterte Existenzen“
eine neue berufliche Perspektive.



Kernkrach-Schallplatten, August-Bebel-Str. 192 Hinterhaus
info@kernkrach.de, www.kernkrach.de

23

Seit 14 Jahren veröffentlichen **Jörg Steinmeyer** und **Heinz Stelte** auf ihrem Label „Kernkrach Schallplatten“ Minimal-Elektro-Klänge der frühen 80er Jahre, aber auch Werke zeitgenössischer Musiker, die sich in ihren Kompositionen auf diese Zeit beziehen. Mehr als 130 Vinylproduktionen wurden bisher in limitierter Auflage produziert, viele der Platten-Cover in aufwändiger Handarbeit gefertigt. Nur zu „Kunst und Kultur im Karree“ öffnet das „Kernkrach-Museum“.



REISEN soll begeistern.
Wir sorgen dafür – seit 30 Jahren.



Charterline
REISEN

Preiswerte Flüge weltweit
Kreuzfahrten | Sport- und Aktivreisen
Pauschal- und Wellnessreisen
Jugend- und Studententarife
Hotels und Ferienwohnungen | Mietwagen
Interessante Studienreisen
Nachhaltige Reisen

Reisebüro

kleine Fluchten



Trinke Gutes und sprich darüber!

Rohrteichstr. 42, 33602 Bielefeld
www.bielefelder-biersalon.de



PRAXIS FÜR PHYSIOTHERAPIE

A. Lehmann
G. van Netten

Tel 05 21. 17 13 62

August-Bebel-Straße 132
33602 Bielefeld



Bobath für Kinder und Erwachsene
Psychomotorik
Sensorische Integration
Manuelle Therapie
Manuelle Lymphdrainage
Kieferbehandlung
Rückenschule für Kinder und Erwachsene



kreative Verpackungen

Die Packerie

Ballons und mehr

August-Bebel-Str. 156
33602 Bielefeld
Tel 0521 55731544

geöffnet: Di, Mi, Do 14 - 18 Uhr
Fr 10 - 18 Uhr
Sa 10 - 14 Uhr

www.die-packerie.de





Das Tageshaus

Selbstbestimmt • Leben im Alter



Ambulante Pflege

Betreuung und Pflege zuhause



Kunst & Kultur

Chor „Vergiss die Lieder nicht“

Ein Chor für Jung und Alt

Galerie Blaue Tage

Ausstellungen und Lesungen

Das Tageshaus

Niederwall 65, 33602 Bielefeld

Tel. 96 75 08 30

www.tageshaus-bielefeld.de



Service-Taxi Garic

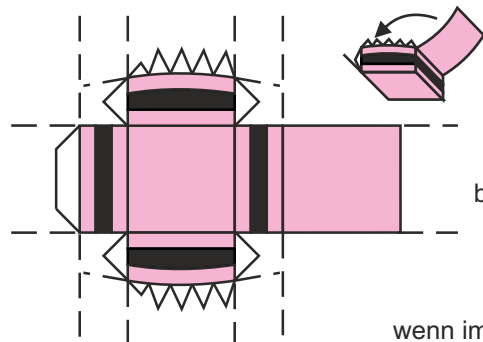
Fon 0521 60333

Ihr Taxi im Karree

Architektur • Fahrzeuge • Luftfahrt • Schifffahrt • Tiere • Papiermaschinen • und vieles mehr

Norbert Meier

www.Modellbaubogen.com



Bastel Dir einen!

Ladengeschäft:

Ravensberger Str. 49

D-33602 Bielefeld

fon 0521. 12 17 89

fax 0521. 52 16 28 0

buero@norbertmeier.de

Öffnungszeiten:

Mo., Di., Do. 10-12 Uhr

Sa. 11-14 Uhr

wenn im Laden das **Licht** an ist
und nach telefonischer Vereinbarung

Ich führe Modellbaubogen von Herstellern aus aller Welt sowie eigene Konstruktionen.



Sommerangebot: Draußen & Drinnen

Malerei, Zeichnung, Frottage, Collage, Assemblage

Fr. 21. Juli 18 – 21 Uhr/Gebühr: 30,- €

Sa. 22. Juli 11 – 17 Uhr/Gebühr: 60,- €

So. 23. Juli 11 – 15 Uhr/Gebühr: 40,- €

Kursgebühr für das ganze Wochenende: 120,- €

Atelier Elisabeth Lasche

ArtCenter Bielefeld

Hans-Sachs-Straße 4

Kontakt: eli.lasche@gmx.de

www: Elisabeth-Lasche.de

Tel.: 0521 121168



TAVERNE RESALTO

Telefon 0521 - 94 93 75 99

August-Bebel-Str. 207, 33602 Bielefeld

seit 40 Jahren

Politik und Poesie

Leben. Liebe. Rebellion.

Veranstaltungsreihe
vom 5. April bis zum 8. Juni 2017



Mo - Fr 10 - 18:30 Uhr
Sa 10 - 16 Uhr
Hagenbruchstr. 7
33602 Bielefeld
Tel. 0521 17 50 49
www.buchladen-eulenspiegel.de



Veranstalter:

Die beteiligten Künstlerinnen und Künstler und Galerien

Impressum:

Diese Broschüre erscheint anlässlich der Veranstaltung **Kunst & Kultur im Karree** in Bielefeld.

Copyrights liegen bei den Künstlerinnen und Künstlern soweit nicht anders vermerkt.

Auflage:

5.000 Stück

Broschüre:

Norbert Meier, www.meierdesign.de

Akquise: Herbert Blaschke

V.i.S.d.L.P.G.: Norbert Meier, Ravensberger Str. 49, 33602 Bielefeld

Kontakt: buro@kuk-bielefeld.de, www.kuk-bielefeld.de

KuK Teilnehmer_innen

- 1 **tragbar, Katrin Stallmann, Vera Brüggemann**, Ravensberger Str. 47, Bi
- 2 **Aatifi**, Ravensberger Str. 47 (Hinterhaus), 33602 Bielefeld
- 3 **Norbert Meier**, Ravensberger Str. 49, 33602 Bielefeld
- 4 **Tania Smolka**, Ravensberger Str. 49, 33602 Bielefeld
- 5 **Ulrich Linke**, Teutoburger Str. 77 (Hinterhaus), 33607 Bielefeld
- 6 **Oliver Hugo, Café Kleines Glück**, Ravensberger Str. 36, 33602 Bielefeld
- 7 **Raumstation, Frank Schmidts**, Mittelstr. 9, 33602 Bielefeld
- 8 **Künstler*innen des Tageshauses**, Niederwall 65 (1. Etage), 33602 Bi
- 9 **Atelier D, Suncana Dulic, Michael Strauß**, Rohrteichstr. 30, 33602 Bi
- 10 **Andrea Ridder**, Rohrteichstr. 30 (Eingang über Hinterhof Mittelstraße), Bi
- 11 **Casa Carla, Harald Schuppe**, Karlstr. 3, 33602 Bielefeld
- 12 **Produzenten-Galerie**, Rohrteichstr. 36, 33602 Bielefeld
- 13 **Sabine Hapetta**, August-Bebel-Str. 154 (Eingang Hinterhof Rohrteichstr.)
- 14 **Renate Georgi-Wask**, August-Bebel-Str. 193 (Hinterhaus), 33602 Bi
- 15 **Frieda Werkstattladen, Nicole Köhring**, Ehlenruper Weg 1, 33604 Bi
- 16 **Atelier Luise 18, Herbert Blaschke**, Luisenstr. 18, 33602 Bielefeld
- 17 **Atelier Luise 18, Ursula Blaschke**, Luisenstr. 18, 33602 Bielefeld
- 18 **Atelier Luise 18, Karl-Heinz Wörmann**, Luisenstr. 18, 33602 Bielefeld
- 19 **Ricarda Enderweit**, Luisenstr. 18 A, 33602 Bielefeld
- 20 **Christiane Beck**, Luisenstr. 18 A, 33602 Bielefeld
- 21 **Sabine Maßbiny-Maaß**, Luisenstr. 18 A, 33602 Bielefeld
- 22 **Susanne Hosselmann**, August-Bebel-Str. 192 (Hinterhaus), 33602 Bi
- 23 **Kernkrach-Schallplatten**, August-Bebel-Str. 192 (Hinterhaus), 33602 Bi